

## INIZIO PRECOCE DELLA FIORITURA DI MIMOSA A SANREMO.

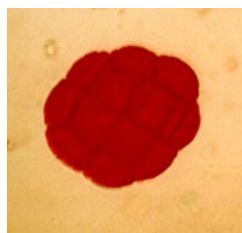


*Pianta di Mimosa*

Anche quest'anno in Liguria la mimosa si presenta in fioritura anticipata, precisamente a Sanremo. Sulle colline circostanti la città i fiori di mimosa incominciano a spuntare, in mezzo al verde. L'anticipo della fioritura di questa pianta, che avevamo già segnalato negli anni passati quest'anno si verifica ancora, con ulteriore crescita. Il fenomeno si verifica soprattutto con la varietà precoce (*Acacia dealbata*) che solitamente fiorisce tra dicembre e gennaio. Quindi adesso è in anticipo di un mese. L'anticipo delle fioriture degli alberi è dovuto al *Cambiamento climatico* per cui le temperature sempre più elevate producono fioriture anticipate. Anche secondo un monitoraggio effettuato dalla Coldiretti in Liguria in questa regione la **ginestra e la mimosa** presentano da anni fioriture anticipate.

**L'allergia alla Mimosa è definita una pollinosi da vicinanza**, in quanto questo polline presenta scarsa volatilità e comporta anche una patologia professionale nei lavoratori floricoli sovraesposti. Nei soggetti sensibilizzati può procurare anche patologia asmatica. Sarebbe opportuno per questi soggetti provvedere a una terapia preventiva, prescritta del medico, prima che i sintomi si aggravino. In questo periodo, in Liguria, sono presenti in atmosfera anche pollini di Parietaria e di Cipresso (anche questi in anticipo) e che sono più pericolosi nella giornate di vento.

Purtroppo, si ipotizza che il cambiamento climatico, non solo avrà effetti straordinari nel prossimo futuro, come l'innalzamento del livello del mare, l'incremento delle ondate di calore e dei periodi di intensa siccità, delle alluvioni, l'aumento per numero e intensità delle tempeste e degli uragani, ma modificherà la stagionalità delle manifestazioni allergiche da pollini e anche la prevalenza di talune pollinosi.



*Polline di Mimosa*

## **BIBLIOGRAFIA**

- Ariano R. La pollinosi da Mimosa, Atti del II Convegno Nazionale di Aerobiologia, Capri 25-26 Aprile 1986.
- Ariano R., Panzani RC, Amedeo j., Pollen allergy to mimosa (*Acacia floribunda*) in a Mediterranean area: an occupational disease. *Ann Allergy* 1991 Mar; 66 (3): 253-6
- Ariano R, Canonica GW, Passalacqua G., Possible role of climate changes in variations in pollen seasons and allergic sensitizations during 27 years. *Ann Allergy Asthma Immunol.* 2010

*Renato Ariano*