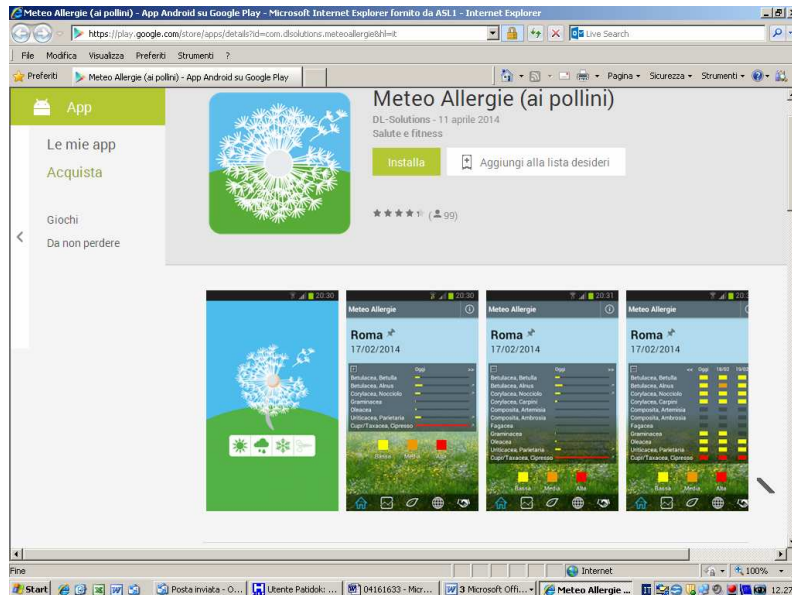


Meteo Allergie (ai pollini)



La prima applicazione per cellulari che ti fornisce le previsioni in tempo reale sulle concentrazioni dei pollini, sull'intero territorio Italiano. Meteo Allergie è l'applicazione ufficiale AAITO (Associazione Allergologi Immunologi Territoriali e Ospedalieri).

Particolarità:

- Previsioni sulle concentrazioni polliniche e l'andamento dei pollini per il giorno in corso e i due giorni successivi;
- Grafico delle concentrazioni polliniche su base settimanale e mensile
- Previsioni geolocalizzate o in base alla località selezionata dall'utente
- Elaborazione delle previsioni in base al confronto dei dati di rilevazione e dei dati storici (10 anni) della località selezionata, all'andamento per il periodo, ai dati meteorologici (temperatura, precipitazioni, umidità, vento) e alla tua esatta posizione
- News sulle allergie
- Informazioni sui pollini

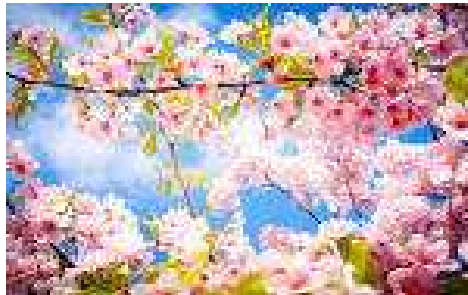
Tramite l'applicazione Meteo Allergie potrai conoscere le previsioni sulle concentrazioni dei pollini della tua città relative alla giornata in corso, vedere quale sia l'andamento dei pollini nella settimana e conoscere le previsioni per i due giorni successivi. La consultazione è semplificata tramite grafici e colorazioni che vanno dal giallo, al rosso, passando per l'arancione. In questo modo potrai conoscere il livello di gravità delle concentrazioni polliniche in modo semplice e veloce.

Utilizzando il servizio di geolocalizzazione l'applicazione ti terrà costantemente informato, durante i tuoi spostamenti, sullo stato di concentrazione dei pollini. In questo modo potrai tenere più facilmente sotto controllo i sintomi della tua allergia. Prima di intraprendere un viaggio, potrai anche consultare le concentrazioni dei pollini della città in cui stai andando e prendere le opportune precauzioni.

A completamento delle informazioni previsionali, vi è la possibilità di consultare dei semplici grafici che vi mostreranno l'andamento delle concentrazioni polliniche, della città da te selezionata, relativi alle ultime settimane o all'intero anno.

In Italia i soggetti che soffrono di sintomatologie allergiche (come la rinite allergica o peggio l'asma allergico) sono aumentati di 7 volte negli ultimi 30 anni, passando dal 4% a quasi il 30% della popolazione. Se anche tu sei un soggetto allergico non puoi non avere questa applicazione!

La terapia delle allergie da pollini utilizza numerosi farmaci molto efficaci come gli antistaminici, gli antiastmatici, il cortisone; in casi selezionati, si può ricorrere alla terapia iposensibilizzante specifica. La prevenzione, che si basa sull'identificazione e sull'allontanamento dei fattori di rischio, resta tuttavia il primo e più efficace intervento per il soggetto allergico. Recentemente, accanto ai test cutanei vengono utilizzati nuovi test diagnostici, ovvero i test molecolari che utilizzano biotecnologie. Questi possono facilitare la diagnosi, individuando non solo le sostanze ma le molecole allergeniche che le compongono, cosicché, per il futuro si potranno predisporre delle terapie desensibilizzanti personalizzate.



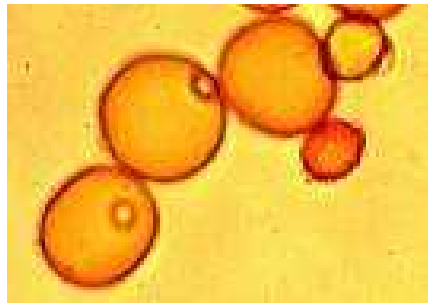
PREVISIONI PER PRIMAVERA 2014

Le previsioni meteo per la prossima primavera 2014 non sono ancora favorevoli. Il mese di Aprile sarà ancora un altro mese con alterne vicende passando ancora da giornate calde e soleggiate ad altre umide e piovosi. Di conseguenza anche le temperature avranno un andamento variabile.

Per quanto riguarda i pazienti allergici ai pollini le giornate di pioggia, com'è risaputo, saranno occasione di pausa sintomatologica. Tuttavia, a causa delle prolungate piogge dell'inverno e dell'assenza di gelate invernali le piante e le erbe allergeniche che fioriscono in primavera sono potenzialmente "cariche" di pollini e pronte a diffonderli abbondantemente durante le giornate di sole, che favoriscono,

soprattutto nelle ore più calde, le aperture delle antere dei fiori e la fuoriuscita di numerosi pollini.

Questa situazione meteorologica determinerà giornate di “carico” allergenico alternate a giornate di umidità, con conseguenti effetti negativi per le mucose dei pazienti allergici. E' opportuno che questi siano bene informati delle loro patologia, con la conoscenza degli allergeni ai quali sono effettivamente sensibilizzati e con l'impiego di quei presidi farmaceutici preventivi che il loro medico potrà prescrivere tempestivamente, prima che si inneschi un meccanismo di infiammazione delle loro mucose respiratorie. Una visita allergologica preventiva potrà fornire loro le informazioni giuste per la conoscenza delle loro reali sensibilizzazioni. Il monitoraggio continuo delle conte polliniche in aria, in questo periodo, fornito dal sito <http://www.pollinieallergia.net> potrà essere utile per controllare la situazione dei livelli pollinici e la previsione per i giorni seguenti.



Pollini di Graminaceae